

VALE SABER

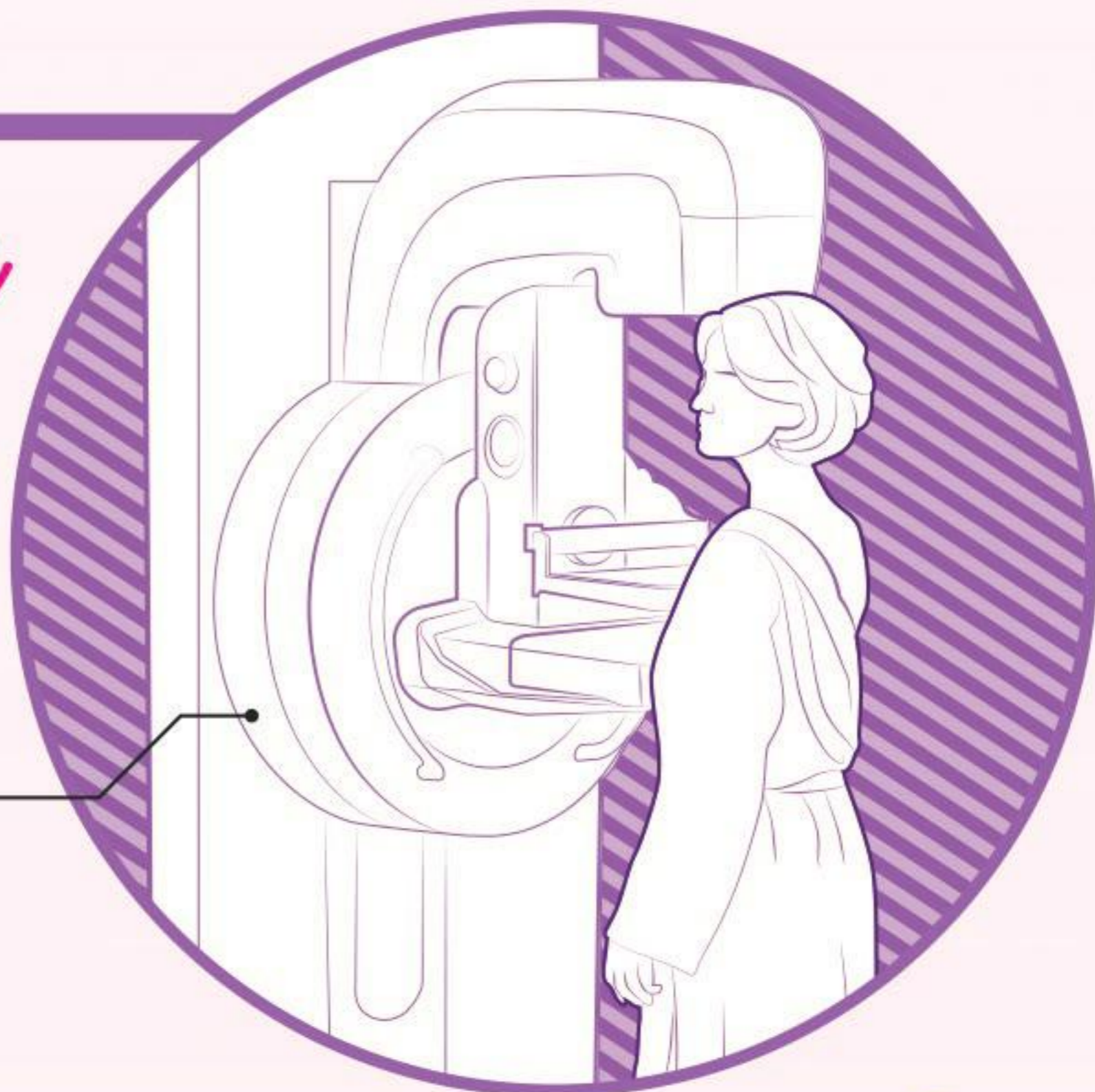
Câncer de mama



É PRECISO IR ALÉM DO AUTOEXAME...

A **mamografia** é um exame radiológico para avaliação das mamas, feita com um **aparelho de raio-X chamado mamógrafo**.

A mamografia regular **pode reduzir em 30% as mortes** do câncer de mama.

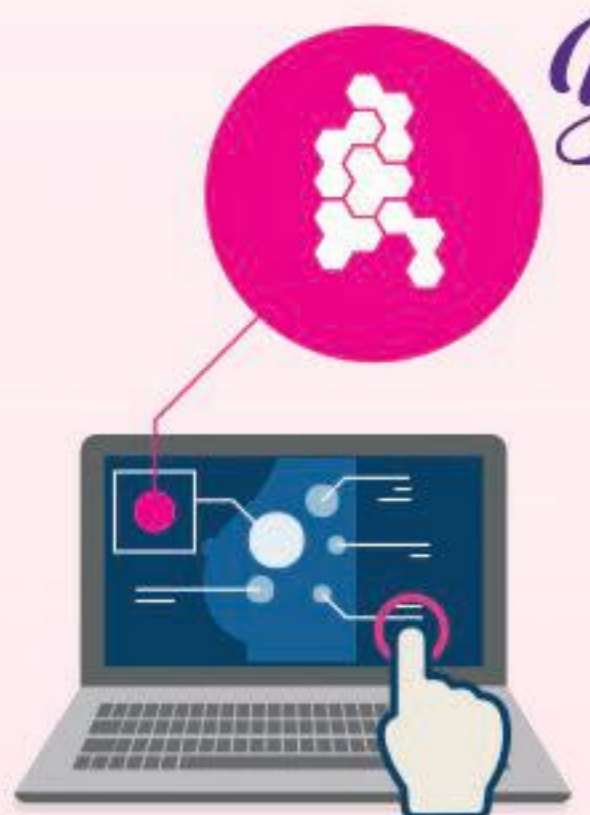


TIPOS DE MAMOGRAFIA



Convencional

Utiliza um **filme** que após a exposição da mama ao raio-X deve ser processado. A imagem da mama é armazenada no próprio filme e se ocorrer algum problema técnico, o procedimento deve ser refeito.



Digital

Utiliza um **detector que transforma o raio-X em sinal elétrico** e transmite para um computador. A imagem da mama pode ser armazenada e recuperada eletronicamente. **Permite ao radiologista ajustar as imagens, no próprio monitor**, realçando ou ampliando alguma área, para melhor analisá-las. Existem, ainda, softwares que auxiliam na detecção de lesões.



"A MAMOGRAFIA DIGITAL PODE REQUERER MENOR REPETIÇÃO DE IMAGENS EM RELAÇÃO À ANALÓGICA, REDUZINDO ASSIM A EXPOSIÇÃO À RADIAÇÃO".



Menos de **10%** dos casos são de origem hereditária.



VOCÊ SABIA?

A mamografia só é indicada para

mulheres com + de 40 anos

porque uma das limitações do exame é não conseguir apontar lesões em mamas muito densas, características das mulheres mais jovens e sem filhos.

Fonte: Instituto Brasileiro de Controle do Câncer.

Curiosidade

No Brasil, **26% das mulheres entre 25 e 29 anos e 40% das que têm entre 30 e 39** realizaram mamografia ao menos uma vez, segundo o levantamento do IBGE.

FATORES DE RISCO

Idade – maior incidência acima de 40 anos, sobretudo depois dos 50 anos.

Primeira gestação após os 30 anos de idade.

Mulheres que **nunca amamentaram**.

Terapia de **reposição hormonal** por mais de 5 anos.

Obesidade.

Ingestão crônica de **bebida alcoólica**.

Sedentarismo.

Mulheres cujas mães, irmãs e/ou tias tenham apresentado **câncer de mama**, principalmente se a doença manifestou antes da menopausa.

Menarca precoce (primeira menstruação) e **menopausa tardia** (última menstruação).